

## Domy w cenie mieszkania Warszawa na wyciągnięcie ręki

6/2

6/1

### INWESTYCJA

#### Osiedle „Ogrody Królewskie”

Dom szeregowy w cenie mieszkania. Warszawa na wyciągnięcie ręki. To główne punkty inwestycji mieszkaniowej jaką na rynku Mińska Mazowieckiego chce wnieść właściciel podmięjskich terenów na Królewca Goziński Holding. Nowa inwestycja powstała to odpowiedź na coraz większe zapotrzebowanie indywidualnych powierzchni mieszkaniowych po tej stronie miasta. Osiedle „Ogrody Królewskie” to idealne miejsce dla osób, chcących uciec od zgiełku miasta, ale jednocześnie pozostać w jego zasięgu. Projekt cechuje kameralność, nowoczesność i funkcjonalność. Architektura budynków będzie się mocno wyróżniać na tle obocznych zabudowań-budynki mają ciekawą bryłę i formę. Niewątpliwie największym atutem inwestycji jest lokalizacja. Królewca i trasa A2 stały się numerem jeden jako pozycja mieszkaniowa w obrębie miasta Mińska Mazowieckiego. Osiedle zlokalizowane będzie w miejscu o rozwijającej infrastrukturze, w bliskiej okolicy znajduje się duże Centrum Handlowe. Realizacja zakłada budowę 34 segmentów z 68 mieszkaniami na działce o łącznej powierzchni 20 023 mkw. Inwestycja podzielona jest na 4 etapy. Pierwszy etap zakłada budowę 6 segmentów, a kolejne etapy wypracowywane będą z biegiem harmonogramu sprzedażowego. Zakończenie procesu budowlanego planowane jest na drugą połowę roku 2022.

#### METRYKA INWESTYCJI:

- Lokalizacja: Królewca ul. Królewska
- Inwestor: Goziński Holding
- Projekt: Architektura sp. z o.o
- Budowa 34 segmentów mieszkaniowych
- Budowa etapowa
- Możliwa rezerwacja przedsprzedażowa
- Realizacja: 2022 - 2023
- Fotografie z realizacji: Ciechanów

15 min  
Do Warszawy

400 m  
Do trasy A2

1,5 km  
Do Centrum Handlowego

5 km  
Do Centrum Miasta

## Subtelne zespolenie Królewca w nowym świetle

6/2

6/1

### Dalsza część nieruchomości - Ostatnie etapy III - IV



ETAP I

ETAP II

ETAP III - IV



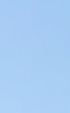
Ważny ogród



Spokojna, cicha okolica



Szybki dojazd w każde miejsce



Nowoczesne budownictwo

PARTER

PIĘTRO

#### MINIMALIZM W FORMIE I FUNKCJONALNOŚĆ

Budynki kubistyczne. Projekt segmentu zakłada tradycyjny układ: parter - strefa dzienna / piętro-strefa sypialna. Jasne kolory elewacji i drewniane elementy wykończenia nadają całości ponadczasowego i eleganckiego charakteru. Zastosowanie dużych okien pozwoliło uzyskać efekt jasnych i słonecznych wnętrz z natomiast prywatne ogrody to idealne miejsce na odpoczynek. Zabudowa całego osiedla oparta jest na schemacie głównej artorii wzdłuż „korytarza” znowelizowanej koncepcji, co zapewnia swobodę i szalenie przemyślane są.

## Twój dom na Królewcu Nowoczesnie i praktycznie

Jeden dom  
Jedna księga  
Jeden właściciel

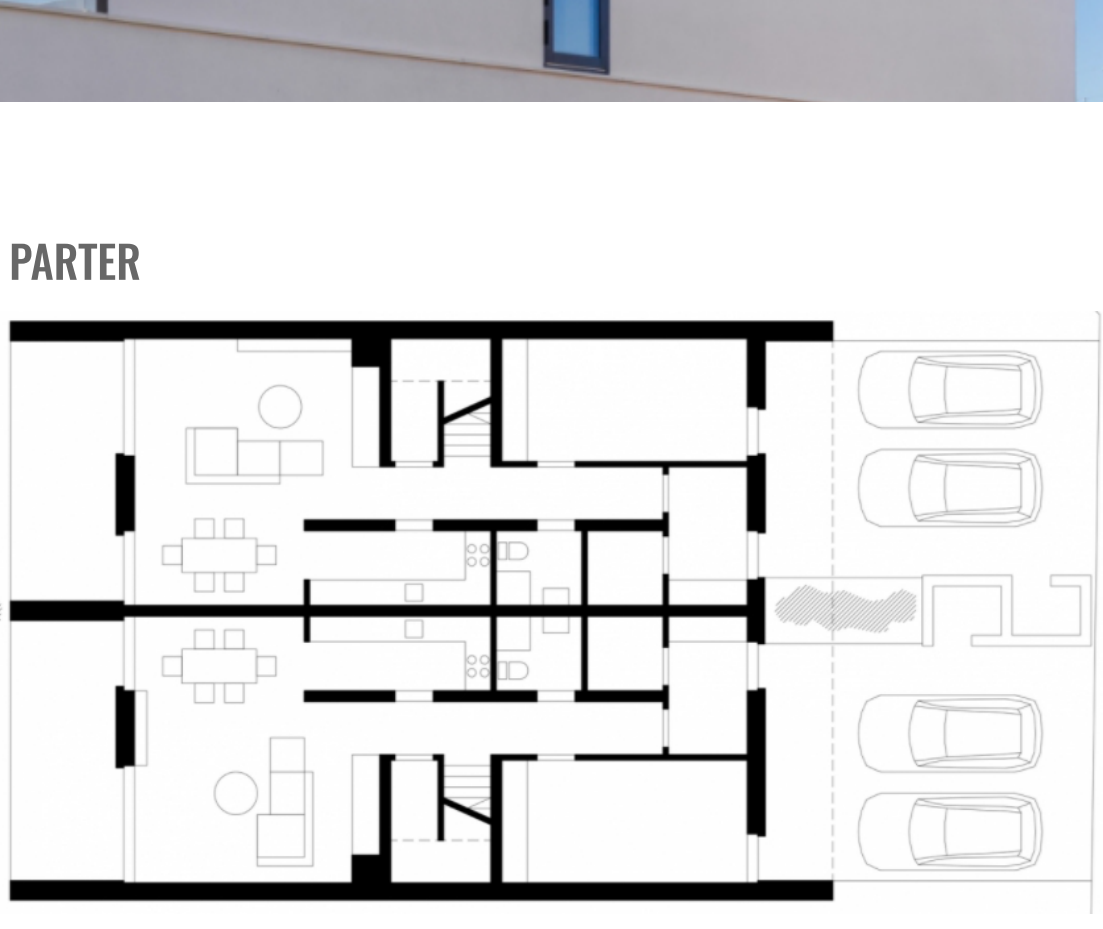
#### Ładna i oryginalna koncepcja architektury Segmenty posiadają duże i piękne tarasy i ogródki



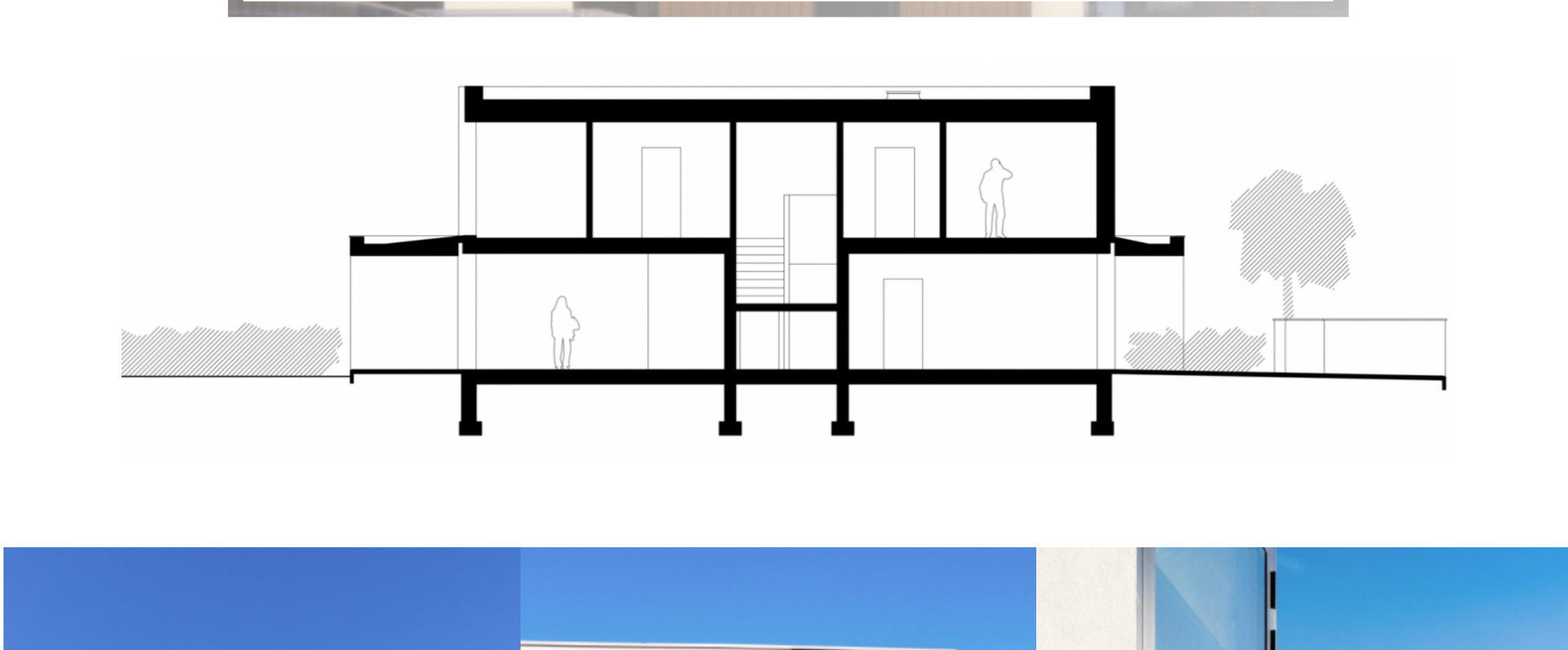
PARTER



PIĘTRO



## Modny Królewca



#### PROJEKTOWANY STANDARD WYKOŃCZENIA

- Nowoczesna architektura willi miejskich
- Duże, przestronne panoramiczne okna
- Zależnie zewnętrzne we wszystkich oknach
- Duże ogrody min. 100m<sup>2</sup>
- Wideoдомофон
- Rekuperacja w całym budynku
- Przygotowanie do montażu klimatyzacji
- Garaż na samochod
- Dekoracyjne elementy naturalnego drewna na elewacji budynku
- Ogrzewanie podłogowe we wszystkich pomieszczeniach mieszkalnych
- System alarmowy i monitoring
- Możliwość montażu kominka

## Przedmieścia Warszawy w Twoim zasięgu.

